



CARTA DI SUSCETTIVITA' D'USO DEL TERRITORIO

LEGENDA

CLASSE 1 - SUSCETTIVITA' D'USO NON CONDIZIONATA

aree non condizionate e limitate

CLASSE 2 - SUSCETTIVITA' D'USO MODERATAMENTE CONDIZIONATA

Zfs - Aree a franosità superficiale di classe 2

Zgt - Aree con criticità geotecniche di classe 2

CLASSE 3 - SUSCETTIVITA' D'USO CONDIZIONATA

3asd - Aree ad alta suscettività al dissesto di classe 3

3i - Aree inondabili di classe 3

3fs - Aree a franosità superficiale di classe 3

3gt - Aree con criticità geotecniche di classe 3

CLASSE 4 - SUSCETTIVITA' D'USO PARZIALMENTE LIMITATA

4g - Aree con criticità geomorfologiche di classe 4

4i - Aree inondabili di classe 4

4ri - Aree di ricarica della falda ad uso idropotabile di classe 4

CLASSE 5 - SUSCETTIVITA' D'USO LIMITATA

5g - Aree con criticità geomorfologiche di classe 5

5i - Aree inondabili di classe 5

5ri - Aree di ricarica della falda ad uso idropotabile di classe 5

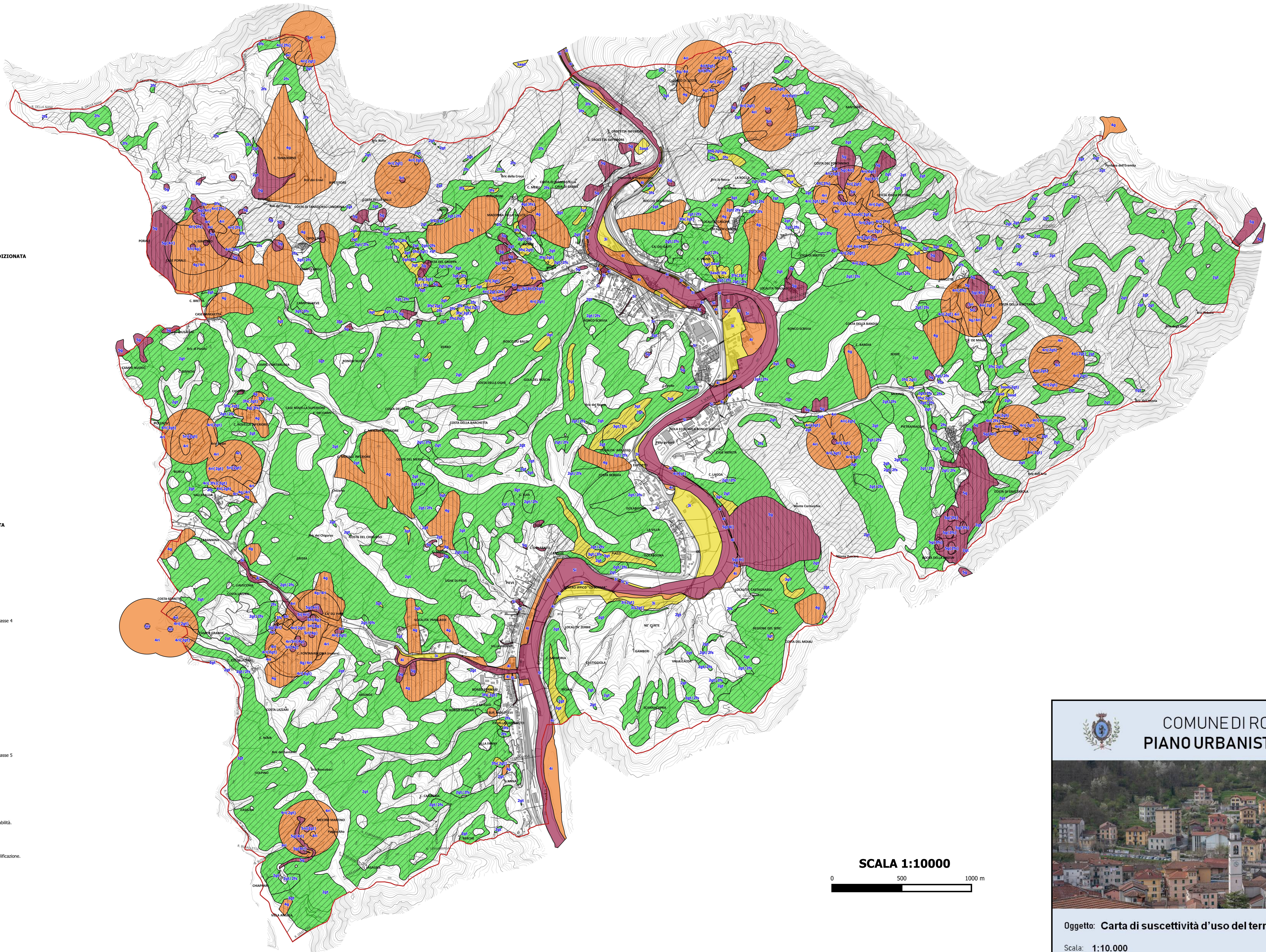
EFFETTI DI AMPLIFICAZIONE O INSTABILITA' SISMICA

Aree potenzialmente soggette a effetti cosmici di instabilità.

Aree potenzialmente soggette a effetti cosmici di amplificazione.

CONFINI

Confini amministrativi



SCALA 1:10000



COMUNE DI RONCO SCRIVIA
PIANO URBANISTICO COMUNALE

Oggetto: Carta di suscettività d'uso del territorio
Tav. n. 9 rev. 0

Scala: 1:10.000
Data: OTTOBRE 2020

Progetto elaborato in collaborazione con la Città Metropolitana di Genova

STRUTTURA